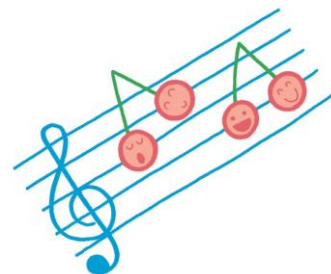


音楽鑑賞会を行ないました。



12月6日に1階多目的ホールで、音楽鑑賞会を行ないました。ご家族様にもおいでいただき、昼食とコーラスを楽しんでいただきました。あるご家族様より「今日のご飯は、とてもおいしかった。すばらしい歌声も聴けて、本当にここに入居できたことがすごく嬉しいです。」のお言葉を頂きました。

今後もスリーハートの丘では、様々な催しを計画しています。また、何か大きな舞台での発表の前に、一度スリーハートの丘で事前の発表をしてみませんか？舞踊やピアノなど、どんな発表でもかまいませんので！！ぜひ一度、ご連絡ください。

少しずつですが、ご利用者様に【明るく、温かく、健やかに】お過ごし頂けるよう、また日々の生活の中で楽しくお過ごし頂ける催しを今後も計画していきますので、よろしくお願い致します。

平成30年 3月 オープン

グループホーム

スリーハートの丘



2階建て2ユニットの施設です。1ユニット9名で、認知症を患っても、介護スタッフと共にゆったりとした環境にて共同生活を行なっていただきます。

ご利用者様に合った生活習慣（自由に食事作りや配膳、後かたづけなどを一緒にしたりと…）を1日の活動プログラムに盛り込んでいます。個別ケアに取り組んでいますので、ご自身の趣味や得意な分野で、楽しい時間をお過ごしいただけます。

グループホーム スリーハートの丘のご相談については・・・
担当：増田【0721-56-2391】までご連絡ください！！